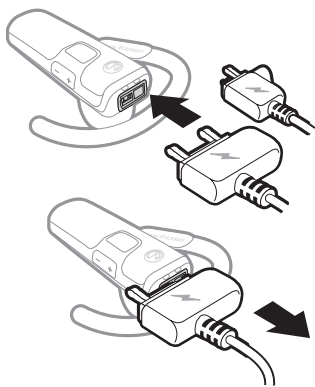


# User guide

日本語  
简体中文  
繁體中文  
한국어

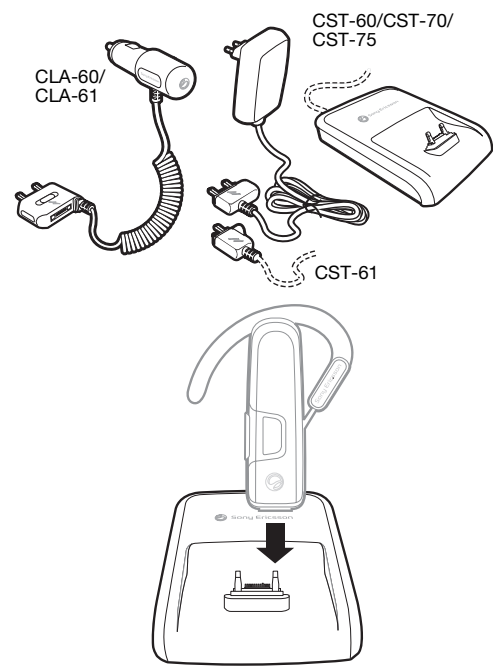
3



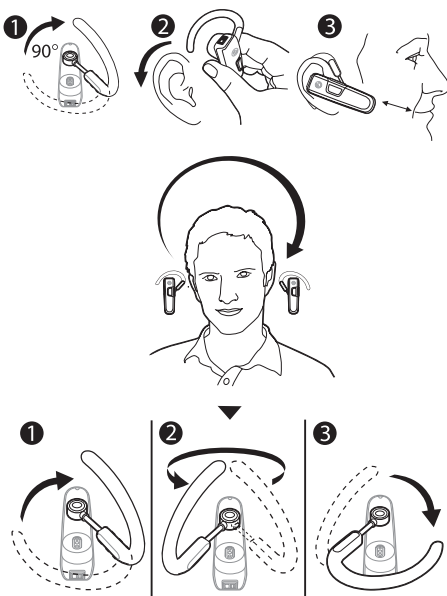
最初に充電する場合：約 8 時間  
通常の充電時間：約 2 時間  
首次充电：大约 8 小时  
正常充电：大约 2 小时



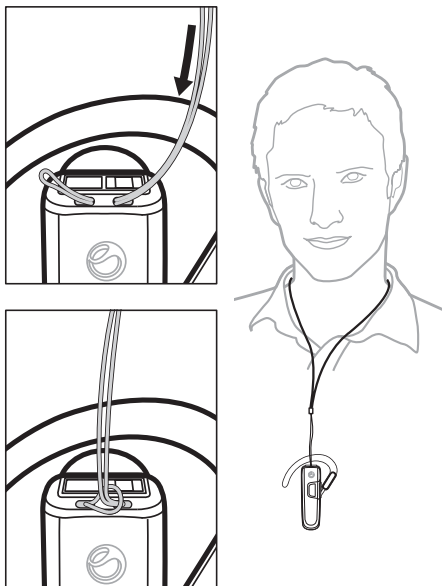
4



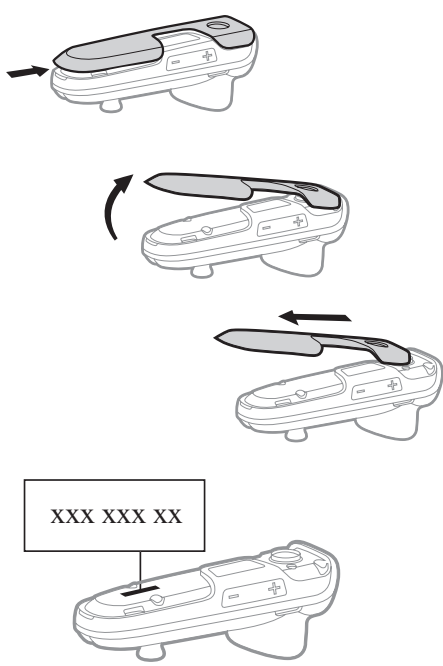
5



6



7



## 日本語

Bluetooth™ ヘッドセット HBH-PV712 は、ハンズフリーまたはヘッドセットモードをサポートするすべての Bluetooth ワイヤレステクノロジーを備えた機器に接続できます。この取扱説明書は、Sony Ericsson 携帯電話との使用を想定しています。

### ヘッドセットの充電

HBH-PV712 を初めて使用する場合は、付属の充電器または携帯電話の充電器を使用して充電してください(図 3 を参照)。互換性のある充電器については図 4 を参照してください。

### ヘッドセットの認証

ヘッドセットを使用する前に、ヘッドセットと電話の認証が必要です。認証が成功したら、ヘッドセットをオンにして、携帯電話から 20cm (8 インチ) 以内に近づけると、ヘッドセットが自動的に接続されます。

### ヘッドセットと携帯電話を認証するには

1. ヘッドセットがオフになっていることを確認してください。
2. 携帯電話で Bluetooth 機能をオンにします。手順については、携帯電話の取扱説明書を参照してください。
3. 携帯電話で Bluetooth 検知モードをオンにします。これで、携帯電話はその他の Bluetooth デバイスで確認できるようになります。
4. 携帯電話をヘッドセットから 20cm (8 インチ) 以内に近づけます。
5. 通話キーを、ヘッドセットの通知音が鳴って緑に点灯し、赤と緑で交互にフラッシュするまで押し続けます。充電ランプが緑または赤でしかフラッシュしない場合は、両方の音声キーを、ヘッドセットの通知音が鳴って緑と赤が交互にフラッシュするまで押し続けます。
6. 携帯電話に「デバイスを追加しますか?」と表示されたら、[はい]を押します。必要に応じて、パスコード 0000 を使用します。認証が完了すると、ヘッドセットの通知音が鳴り、緑でフラッシュします。

**注：**携帯電話で自動認証がサポートされていない場合、または自動認証が失敗する場合、上記の 1 ~ 5 までの手順を繰り返します。その後、携帯電話の取扱説明書に従ってヘッドセットを携帯電話に追加します。パスコードは 0000 です。

### ヘッドセットの装着

図 5 を参照してください。スピーカーを耳の周囲にツイストさせます。左耳で使用する場合は、耳かけの位置を図のように変更します。

### ヘッドセットのオンとオフ

**ヘッドセットをオンにするには**  
• 通話キーを、充電ランプが緑に点灯するまで押し続けます。その後、緑でフラッシュし始めます。

### ヘッドセットをオフにするには

• 通話キーを、充電ランプが緑に点灯するまで押し続けます。その後、オフになります。

### 通話

ヘッドセットと携帯電話の認証を終えたら、ヘッドセットをオンにしている間、ヘッドセットを使用して電話の受発信が可能です。

障害物、壁がある場合や、携帯電話から 502.92 cm (16.5 フィート) 以上離れると、サウンドが劣化する場合があります。最高のパフォーマンスを得るには、携帯電話を装着している側と同じ身体の側にヘッドセットを装着します。

### 電話をかけるには

• 携帯電話のキーを使用して、通常どおりに番号をダイヤルします。通話はヘッドセットで自動的に開始されます。

### 電話を切るには

• 通話キーを短く押します。

### 通話を受けるには

• 通話キーを短く押します。

### 通話を拒否するには

• 通話キーを、短い通知音が鳴るまで押し続けます (約 2 秒間)。

### 最後にかけた番号にリダイヤルするには

• 通話キーを 1 秒以内に 2 度押します。

### マイクをオフ (ミュート) にするには

• 両方の音量キーを同時に押します。マイクを再びオンにするには、同じ操作を繰り返します。

## 音量の調整

### 着信の音量を調整するには

• 通話中でないとき、または携帯電話が鳴っていないときに、音量キーを押します。

### スピーカーの音量を調整するには

• 通話中に、音量キーを押します。

### 音声コマンドを使用した通話

ヘッドセットを使用しているときや、携帯電話が手元がないときは、音声コマンドを使うと便利です。音声コマンドについて詳しくは、携帯電話の取扱説明書を参照してください。

### 音声コマンドを使用して電話をかけるには

• 通話キーを短く押して通知音が聞こえるまで待ち、コマンドを言います。

**注：**携帯電話で音声コマンドを使用する前に、音声コマンドが有効になっていて、記録されていることを確認します。

## サウンドの転送

### サウンドを携帯電話からヘッドセットに転送するには

• 携帯電話で通話中に、通話キーを短く押します。サウンドがヘッドセットに転送されます。

### サウンドをヘッドセットから携帯電話に転送するには

• 携帯電話の取扱説明書を参照してください。

## ヘッドセットのリセット

ヘッドセットが予期しない動作をする場合は、ヘッドセットをリセットします。

### ヘッドセットをリセットするには

1. 両方の音声キーを、ヘッドセットの通知音が鳴って赤と緑が交互にフラッシュするまで同時に押し続けます。
2. 両方の音声キーを、ヘッドセットがオフになるまで同時に押し続けます。
3. 最初に認証したときと同じ方法で、ヘッドセットと携帯電話を認証します。

## 電池

頻繁に使用していない場合や新しい電池は、充電容量が下がる場合があります。完全な充電容量に達するには、数回の再充電が必要になることがあります。

電池の充電が必要な場合、充電ランプが赤くフラッシュし、低い通知音が鳴ります。ヘッドセットを充電しないと、自動的にオフになります。

### 電池の状態を確認するには

- 両方の音量キーを同時に短く押します：
  - 緑のフラッシュが 1 回 - 電池の充電がすぐに必要です。
  - 緑のフラッシュが 2 回 - 電池の残量が半分程度です。
  - 緑のフラッシュが 3 回 - 電池は完全に充電されています。

## ストラップの装着

付属のストラップを装着するには、図 6 を参照してください。

## 規制情報の表示

規制情報を表示するには、図 7 を参照してください。

## トラブルシューティング

携帯電話に接続できない  
• ヘッドセットが充電されていて、携帯電話との通信範囲内にあることを確認します。  
• 携帯電話で、Bluetooth 設定を確認するか、やり直します。  
• ヘッドセットの認証をもう一度やり直してみます。

### 予期しない動作

• ヘッドセットをリセットします。

### 再ダイヤルが動作しない

携帯電話の発信履歴が空の場合は、リダイヤル機能は使用できません。

## 简体中文

利用 Bluetooth (蓝牙) 无线技术, Bluetooth™ (蓝牙) 耳机 HBH-PV712 可与支持免提或耳机模式的任何装置连接。本用户指南着重介绍索尼爱立信手机的使用方法。

## 耳机充电

在首次使用 HBH-PV712 之前, 请使用充电器为其充电。如果使用提供的充电器或手机充电器, 请参见图 3。如果使用其他兼容充电器, 请参见图 4。

## 配对耳机

在使用耳机之前, 必须将其与手机进行一次配对。配对成功后, 如果手机开启并处于有效范围之内, 耳机将自动连接手机。

### 将耳机与手机进行配对

1. 请确保耳机已关闭。
2. 开启手机中的 Bluetooth (蓝牙) 功能。有关说明, 请参阅手机用户指南。
3. 开启手机中的 Bluetooth (蓝牙) 公开性。这样, 您的手机就能够被其他 Bluetooth (蓝牙) 装置识别。
4. 将手机放在距耳机 20 厘米 (8 英寸) 的范围内。
5. 按住呼叫操作键, 直至耳机发出蜂鸣声, 同时绿色指示灯持续亮起, 之后红色和绿色指示灯交替闪烁。如果只有绿色指示灯或红色指示灯闪烁, 请同时按下音量键, 直至耳机发出蜂鸣声且绿色指示灯和红色指示灯交替闪烁。
6. 请在手机中显示 **添加到匹配装置?** 时按是。如果需要, 请输入密码 0000。配对成功后, 耳机发出蜂鸣声, 同时绿色指示灯闪烁。

**注意:** 如果手机不支持自动配对, 或配对不成功, 请参照上述前五个步骤进行操作。然后按手机用户指南中所述操作将耳机添加到手机。密码是 0000。

## 戴上耳机

无法连接手机  
• 确保耳机已充满电, 并且在手机的有效范围内。如果要扬声器塞入左耳, 请按说明更改耳挂的位置。

## 打开和关闭耳机

### 打开耳机

• 按住呼叫操作键, 直至绿色指示灯持续亮起。然后绿色指示灯将开始闪烁。

### 关闭耳机

• 按住呼叫操作键, 直至绿色指示灯持续亮起。这时耳机将关闭。

## 通话

将耳机与手机进行配对后, 只要耳机开启, 您就可以拨打或接听电话了。  
遇有固体障碍物、墙壁或距离超过 5 米 (16.5 英尺) 时将声音质量产生负面影响。要达到最佳性能, 请佩戴耳机和放置手机的位置处于身体的同一侧。

### 拨打电话

• 使用手机按键, 然后用您通常使用的拨打方式拨出号码。耳机将自动启用通话功能。

### 结束通话

• 快速按下呼叫操作键。

### 接听电话

• 快速按下呼叫操作键。

### 拒绝来电

• 按住呼叫操作键, 直至听到一声短促的蜂鸣声 (大约 2 秒钟后)。

### 重拨上次拨叫过的号码

• 在一秒钟内按下呼叫操作键两次。

### 关闭话筒 (静音)

• 同时按上下音量键。重复操作可再次打开话筒。

## 调节音量

### 调整铃声音量

• 在手机未通话或手机铃声响起时按音量键。

### 调整扬声器音量

• 在通话过程中按音量键。

## 使用语音命令进行呼叫

当您使用耳机并且手机不在手边时, 语音命令非常有用。有关语音命令的更多信息, 请参阅手机用户指南。

### 使用语音命令拨打电话

• 快速按呼叫操作键, 听到一声蜂鸣声后说出命令。

**注意:** 在尝试使用语音命令前, 请确保手机中已启用语音命令并且命令已录制完成。

## 传声声音

### 将声音从手机传送到耳机

• 在手机通话过程中, 快速按下呼叫操作键。声音即可传送到耳机。

### 将声音从耳机传送到手机

• 请参见手机用户指南。

## 重设耳机

如果耳机运行不正常, 可重设耳机。

## 重设耳机

1. 同时按住上下音量键, 直至耳机发出蜂鸣声且红色指示灯和绿色指示灯交替闪烁。
2. 同时按住上下音量键, 直至耳机关闭。
3. 再次将耳机与手机配对, 方法与第一次配对时相同。

## 电池

新电池或很久未用的电池可能达不到额定容量。可能需要多次充电。  
• 电池需要充电时, 红色指示灯闪烁, 并可听到低沉的蜂鸣声。如果不为耳机充电, 它将自动关闭。

### 检查电池状态

- 同时快速按下音量键：
  - 一个绿灯闪烁 - 电池需要马上充电
  - 两个绿灯闪烁 - 电池有一半电量
  - 三个绿灯闪烁 - 电池已充满

## 连接挂绳

如果要连接随附的挂绳, 请参见图 6。

## 查看管理信息

如果要查看管理信息, 请参见图 7。

## 疑难解答

### 无法连接手机

- 确保耳机已充满电, 并且在手机的有效范围内。
- 检查或重新进行手机的 Bluetooth (蓝牙) 设定。
- 尝试再次配对耳机。

### 意外操作

• 重新设定耳机。

### 重拨不起作用

如果手机中的通话清单为空, 则您无法使用重拨功能。

**有毒有害物质说明**  
在正常使用条件下, 我们的环保使用期限是 20 年。

部件名称	有毒有害物质或元素					
	铅 (Pb)	汞 (Hg)	镉 (Cd)	六价铬 (Cr6+)	多溴联苯 (PBB)	多溴二苯醚 (PBDE)
配件	X	O	O	O	O	O
充电器 (如需要)	X	O	O	O	O	O

O: 表示该有毒有害物质在部件所有均质材料中的含量均在 SJ/T 11363-2006 规定的限量要求以下。  
X: 表示该有毒有害物质至少在该部件的某一均质材料中的含量超出 SJ/T 11363-2006 规定的限量要求。(打“X”的技术原因是因为目前为止没有可替换技术。)

